


Lista de Control de Seguridad
para
Puerta Corrediza Basculante de Dos Hojas
RLS-E2
de
Metro Madrid 8000

Documento Necesario: Plano de Montaje Descripción de Funcionamiento de la Puerta			T003651R01, R02 T411115R03		Reservados todos los derechos. Cualquiera mala aplicación de esta descripción, especialmente reproducción o transmisión a terceros en cualquier forma puede ser castigada bajo derecho civil o procesada bajo derecho penal.
Fecha Vis 15.05.2001 Kronnerwetter	Fecha Revisión 18.05.2001 Pumhösel	Nota de Edición 02	Fecha 13/05/2011	Tota de Páginas 13	Página No. 1
 Division of KNORR-BREMSE GmbH • 33.a Straße 1 A - 3331 Kematen/Ybbs		Nombre Z. Kozielec-Nykiel M. Wurzer		No. Documentación T411115R36	

Observe – Observe – Observe – Observe – Observe

Aconsejamos que, por causa de protección contra peligro, la instalación o el manejo de nuestros productos o componentes debe ser efectuado exclusivamente por personal autorizado conforme a las instrucciones técnicas adecuadas.

No asumimos ninguna responsabilidad con respecto a las leyes de responsabilidad del fabricante de daños directos o consecutivos resultantes de servicio, instalación o manejo incorrectos de los productos o componentes suministrados por nosotros.

Índice de Materias

Contenido	Página
1	Introducción.....4
1.1	Instrucción General4
1.2	Instrucción de Seguridad4
1.3	Diseño del Coche4
2	Parte Mecánica5
3	Parte eléctrica7
3.1	Revisar el ajuste de los interruptores finales 100% cerrados7
3.2	Ajuste de los interruptores finales “100 % cerrados”7
3.3	Detección de obstáculos10
4	Nota de edición13

1 Introducción

1.1 Instrucción General

- ☒ El presente manual se utiliza para la revisión de las funciones de seguridad del sistema de puertas de **IFE**.
- ☒ Esta lista de seguridad está relacionada con la instrucción de montaje y ajuste T411115R04, la instrucción de puesta en marcha T411115R07 y al plan de mantenimiento y revisión T411115R09.
- ☒ Para realizar una revisión exacta, es imprescindible que el sistema de puertas está conectado con la correcta alimentación eléctrica de 110 VDC \pm 30%.
- ☒ El objetivo de la presente lista de control de seguridad es la revisión de las funciones de seguridad conforma al plan de mantenimiento y revisión T411115R09.

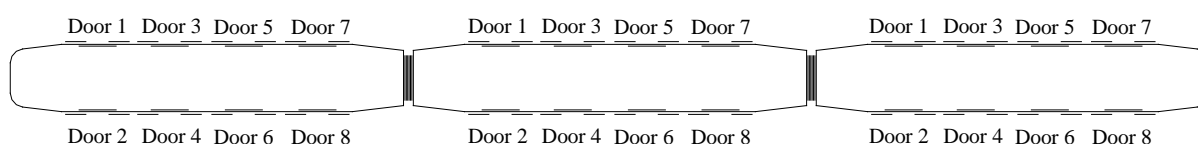
1.2 Instrucción de Seguridad



110 VDC-PELIGRO de MUERTE !

El interruptor de la red debe ser apagado antes de comenzar con los trabajos en las entradas !!!

1.3 Diseño del Coche

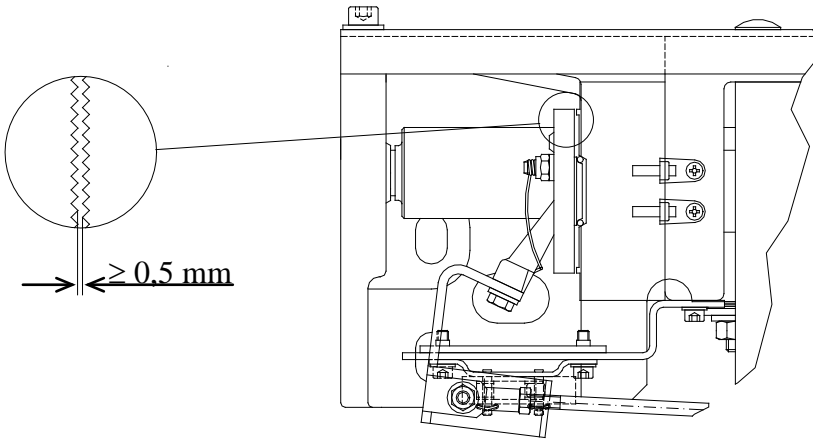


Lista de Control para puerta corrediza basculante de dos hojas RLS-E2

Coche-No. _____

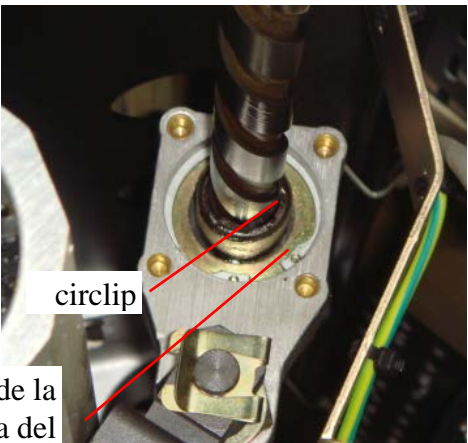
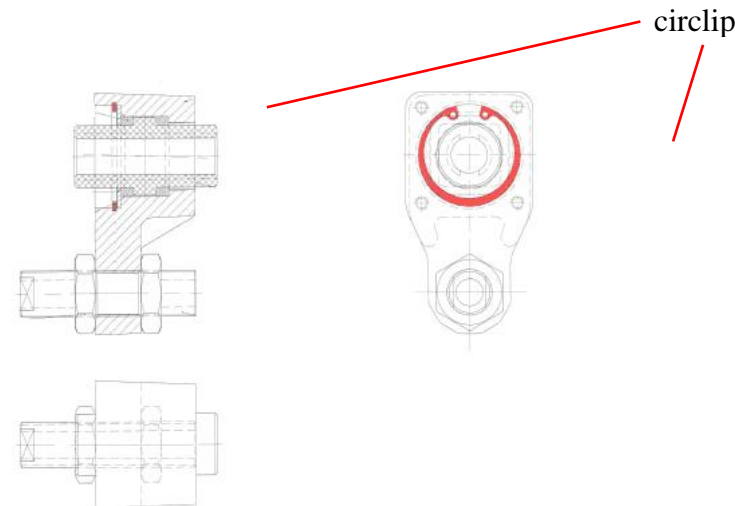
Puerta-No. _____

2 Parte Mecánica

	Ajuste	
	okay	not okay
<p>Revise el funcionamiento del dispositivo de salida y entrada de emergencia:</p> <p>Si el dispositivo de emergencia es activado, debe ser accionado el interruptor final „accionado dispositivo de emergencia“ .</p> <p>Además observe que la anchura de la luz del freno es 0,5 mm (vea fig. 1/2).</p> <p>Figura 1/2</p> 		

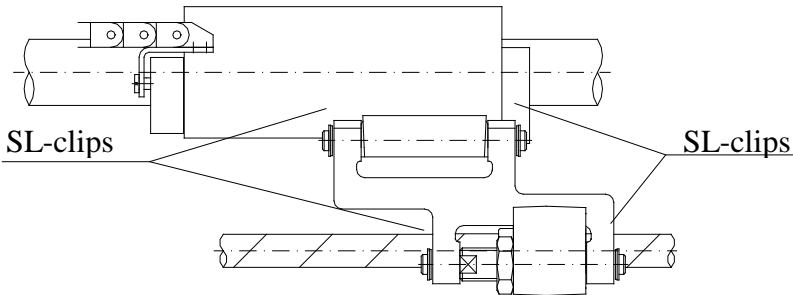
Inspección visual para garantizar la posición correcta en todo su diámetro de los circlip de seguridad de la tuerca del husillo (ver fig. 2/2)

Figura 2/2



Jaula de la tuerca del husillo

Revise el correcto ensamblaje de los SL-clips en la horquilla motriz



3 Parte eléctrica

	Ajuste	
	okay	not okay
Controle el funcionamiento de la protección contra atascos mediante un trozo de Madera conforme a capítulo 3.1.		

3.1 Revisar el ajuste de los interruptores finales 100% cerrados

Para revisar el ajuste del interruptor final se puede llevar a cabo el siguiente proceso después de un mando de cierre:

- con un trozo de madera de 30 x 60 mm la puerta tiene que abrirse de Nuevo

Si el objeto de ensayo de 30 x 60 mm se halla entre las gomas de protección de dedos, el mensaje „puerta cerrada“ no debe soltarse del interruptor final de 100 %.

Si el ajuste no es okay reajuste el interruptor final conforme a capítulo 3.2.

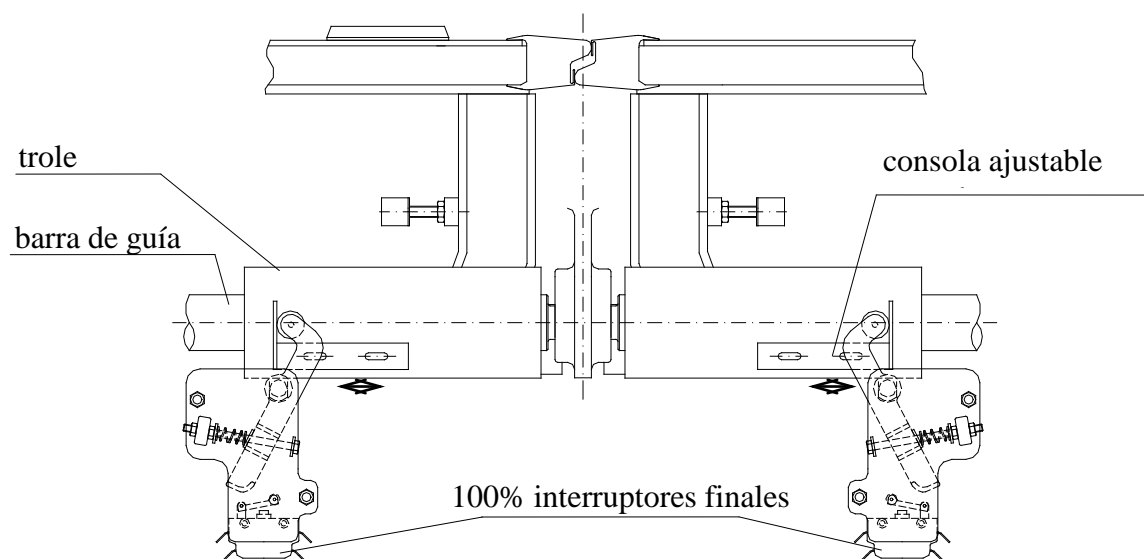
3.2 Ajuste de los interruptores finales “100 % cerrados“

3.2.1 Puerta en posición cerrada

Activar eléctricamente la posición cerrada de las hojas de puerta.

Los interruptores finales 100 % cerrados están montados en el grupo motriz y no están activados si la puerta está cerrada (vea dibujo 3-1).

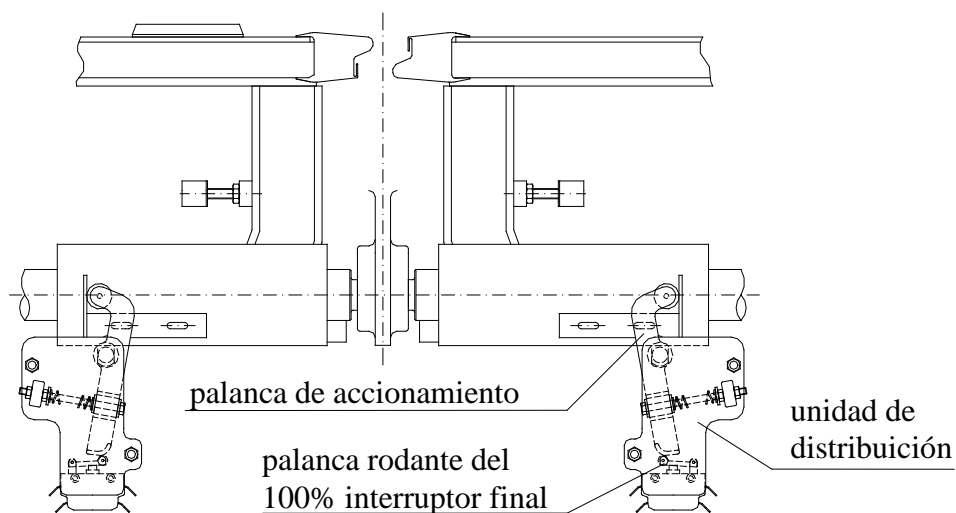
dibujo 3-1



3.2.2 Puerta en posición abierta

En la posición abierta están activados los interruptores finales 100 % cerrados (vea dibujo 3-2).

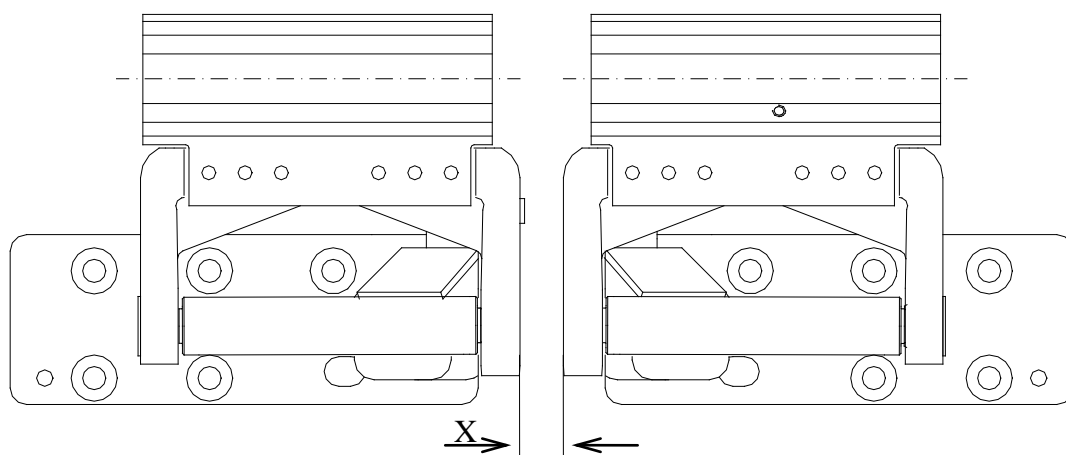
dibujo 3-2



3.2.3 Ajuste del interruptor final 100% cerrado

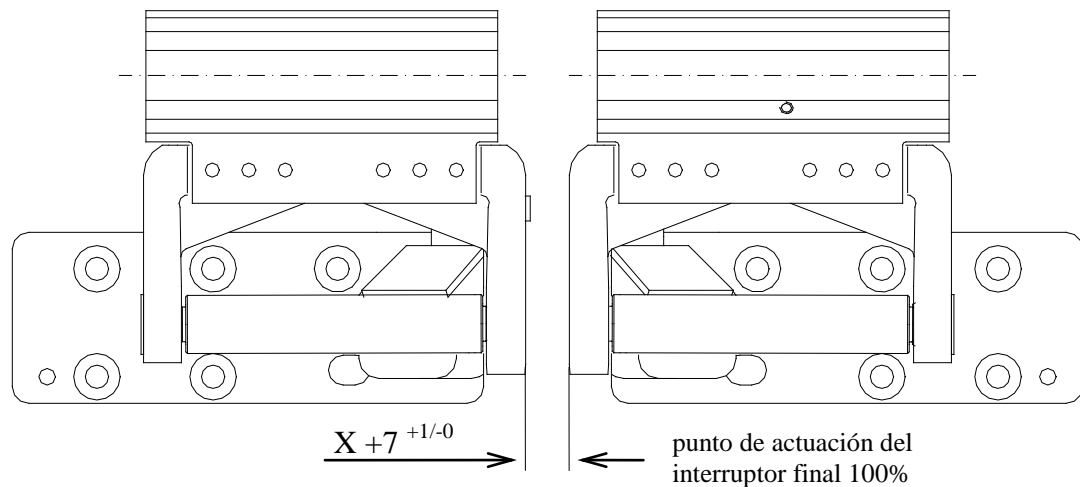
En posición cerrada, hay que medir la distancia “X” de las hojas de puerta (vea dibujo 3-3).

dibujo 3-3



Abre las hojas de puerta a mano. Mueva a mano las hojas de puerta hasta que alcancen la posición cerrada. El interruptor final 100 % cerrado tiene que ser actuado $7 +1/-0$ mm antes de que se alcance la medida “X” (vea dibujo 3-4).

dibujo 3-4



Se efectúa el ajuste moviendo las consolas ajustables (vea dibujo 3-1).

Después del ajuste apriete los tornillos de la consola ajustable, fíjelos con Loctite 243 y ciérrelos con pintura testigo roja.

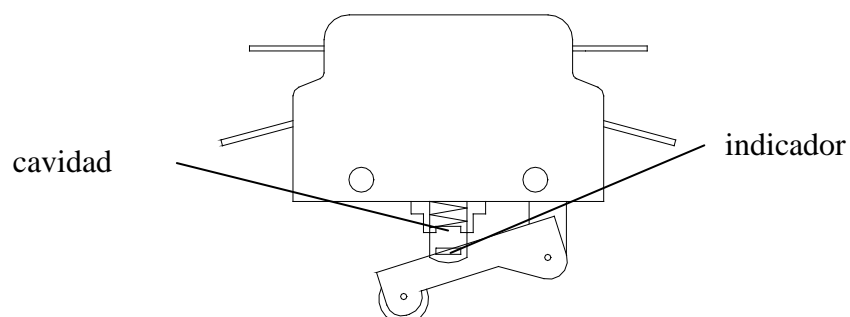
Para controlar el ajuste del interruptor final se puede realizar el siguiente proceso después de un mando de cierre :

- Con un trozo de madera de 30 x 60 mm la puerta tiene que abrirse de nuevo

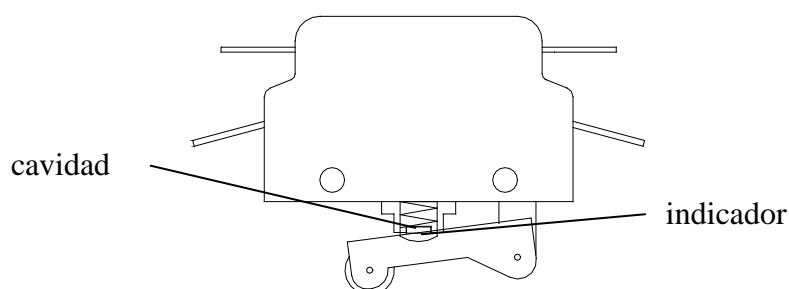
Información: Si un objeto de ensayo de 30 x 60 mm se halla entre las gomas de protección de dedos, el mensaje „puerta cerrada“ no debe soltarse del interruptor final de 100 %.

Durante el ajuste tenga cuidado de no forzar la palanca de accionamiento, ya que un exceso de presión podría dañar dicha palanca (vea dibujo 3-5).

dibujo 3-5



dibujo 3-6



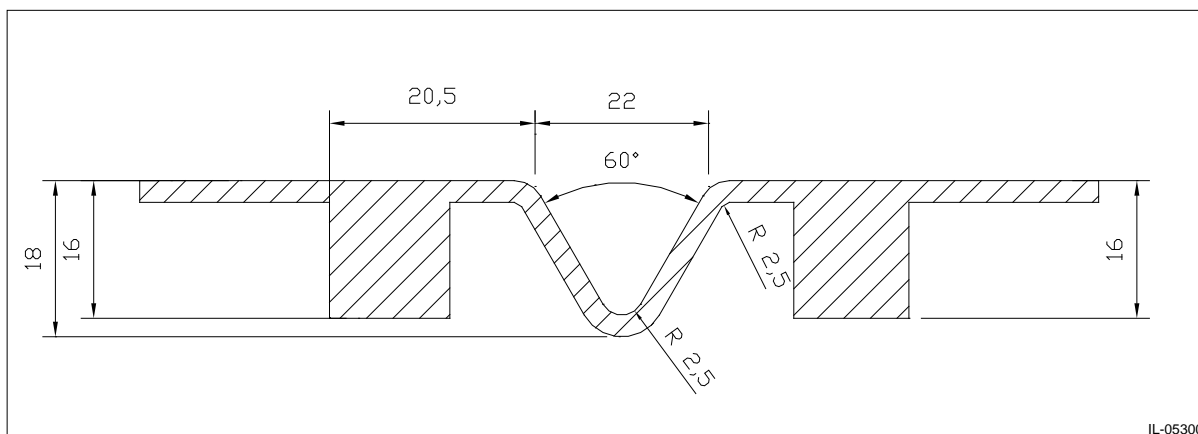
Para revisar el ajuste utilice el indicador blanco en el interruptor final.

Para garantizar la activación correcta, el indicador debe entrar en la cavidad en la caja del interruptor final siendo todavía visible (vea dibujo 3-6).

Al activar el interruptor final debe sobrar un golpe de reserva de por lo menos 1 mm entre la palanca rodante y la caja del interruptor.

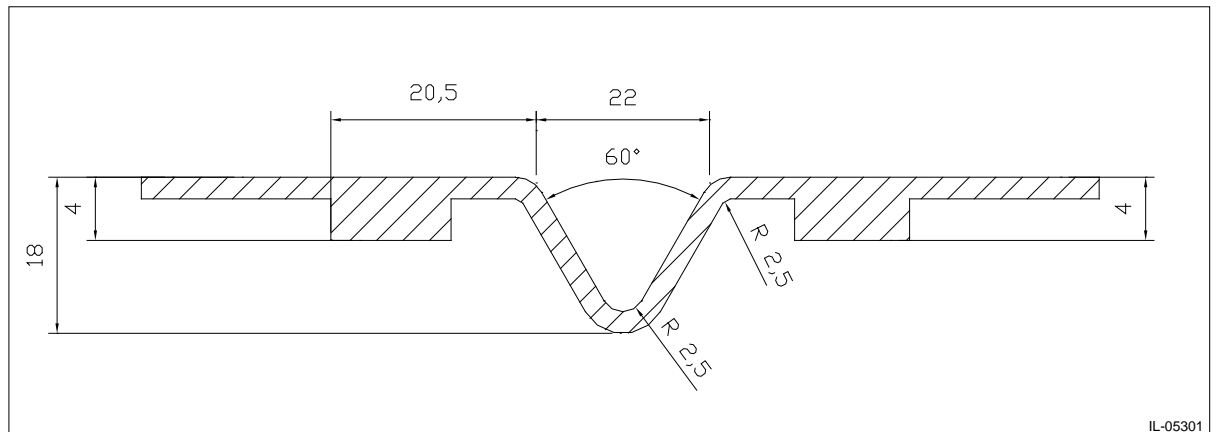
3.3 Detección de obstáculos

3.3.1 Chequéese la detección de obstáculos (galga cliente 16 mm)



- Cíerrense las puertas y manténgase rígidamente el objeto perpendicular entre las hojas y a media altura durante el movimiento de cierre. Las puertas deben reabrir.
- Si el objeto es atrapado entre las hojas, la señal de puerta cerrada no debe estar presente.

3.3.2 Chequéese la detección de obstáculos (galga cliente 4 mm)



- Cíérrense las puertas y manténgase el objeto rígidamente perpendicular entre las hojas y a media altura durante el movimiento de cierre. Las puertas deben cerrar = objeto no detectable.

4 Nota de edición

Edición	Fecha	Nombre
A	09.10.2008	S. Broich
	Capítulo 2	Añadido punto adicional para chequear el posicionamiento correcto del circlip de seguridad de la tuerca del husillo.
	3.2.3	Modificación de traducción: “Durante el ajuste tenga cuidado de no forzar la palanca de accionamiento, ya que un exceso de presión podría dañar dicha palanca (vea dibujo 3-5).”
02	13.05.2011	Z. Kozielec-Nykiel M. Wurzer
	Primera pág. 3.3	Actualización nueva dirección y LOGO Capítulo “detección de obstáculos” añadido.